

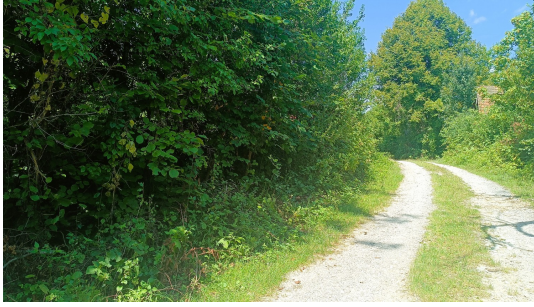
ISTRIA ADRIA

Pot za Brdom 102, 1000 Ljubljana

e-mail: info@istria-adria.com

web: istria-adria.com

info: +386 59 200 071



Kode :	10258
Ort :	Slunj
Wohnfläche :	94488 m ²
Gartenfläche :	0.00 m ²
Energieeffizienz :	Nicht bekannt

Preis : 50.000 €



In ruhiger, naturnaher Lage nahe Slunj bieten wir ein Grundstück mit einer Gesamtfläche von 94.488 m² an, ideal für Landwirtschaft, Viehzucht, Robinson-Tourismus oder die Entwicklung eines ländlichen Anwesens.

Das Grundstück besteht aus:

Eine Baufläche von 3.175 m², auf der sich früher ein Holzhaus, eine Scheune und ein Heuboden befanden, bietet die Möglichkeit zur Renovierung oder zum Neubau.

Waldfläche - insgesamt 19.759 m²

Weidefläche - 31.280 m²

Ackerfläche - 16.779 m²

Weidefläche - 24.809 m²

Das Grundstück ist derzeit mit Vegetation bewachsen, was zusätzliche Privatsphäre und Potenzial für eine individuelle Landschaftsgestaltung bietet.

Besonderheiten:

Möglichkeit zur Bebauung des bestehenden Gebäudeteils

Großzügige Anbau- und Viehflächen

Abgeschiedene und ruhige Lage mit viel Natur

Ideal für ökologische Produktion, autarkes Wohnen oder Tourismusprojekte

Für weitere Informationen und eine Besichtigung kontaktieren Sie uns gerne.



ISTRIA ADRIA

Pot za Brdom 102, 1000 Ljubljana

e-mail: info@istria-adria.com

web: istria-adria.com

info: +386 59 200 071