

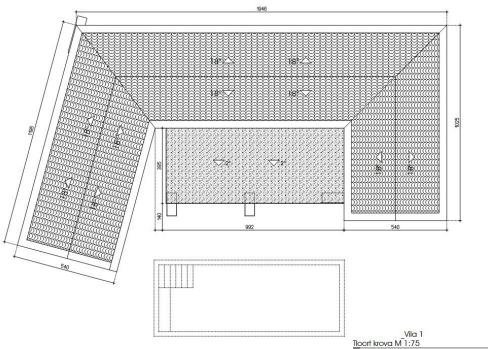
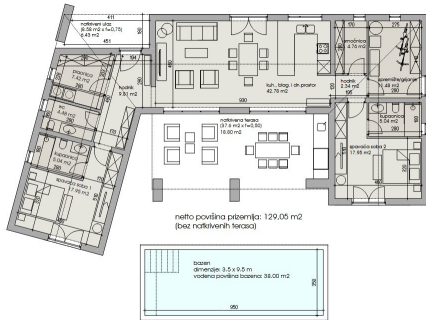
ISTRIA ADRIA

Pot za Brdom 102, 1000 Ljubljana

e-mail: info@istria-adria.com

web: istria-adria.com

info: +386 59 200 071



Kode :	11011
Ort :	Žminj
Grundstücksgröße :	1375 m ²
Gartenfläche :	0.00 m ²
Entfernung zum Zentrum :	8200 m
Entfernung zum Meer :	28000 m
Energieeffizienz :	Nicht bekannt

Preis :	92.100 €
----------------	----------

Zum Verkauf steht ein attraktives Baugrundstück im Herzen Istriens, zwischen den historischen Städten Gračišće, Lindar und Žminj.

Das Grundstück befindet sich auf einer sanften Erhebung, umgeben von Eichenwald, was eine perfekte Umgebung für alle bietet, die die Natur, Ruhe und Privatsphäre schätzen.

Grundinformationen:

- Fläche des Grundstücks: 1.375 m²
- Nettowohnfläche des Hauses: 129 m² Innenraum
- Bedeckte Terrasse: 38 m²
- Bedeckter Eingang: 8 m²
- Anzahl der Etagen: Erdgeschoss
- Parkplätze: 2

Das Projekt sieht eine Kombination aus moderner Architektur und traditionellem mediterranem Stil vor, mit einem Fokus auf natürliche Materialien wie Stein, Holz und Beton. Große Glaswände verbinden die Innenräume mit der umliegenden Landschaft und bieten einen offenen Blick auf die Natur und den Pool.

Raumaufteilung

Erdgeschoss: Offenes Konzept für Wohn- und Essbereich, Küche, Wirtschaftsraum mit Toilette sowie ein Schlafzimmer mit eigenem Bad. Vom Wohnbereich gelangt man auf die überdachte Terrasse und den Pool.

Die Böden sind mit Parkett ausgelegt, während in den Bädern keramische Fliesen verlegt sind.

Merkmale:

- Heizung und Kühlung über eine Wärmepumpe
- Fußbodenheizung in den Bädern
- Fan-Coil-System in den anderen Räumen
- Holzkamin im Wohnzimmer
- Pool mit einer Fläche von 38 m², mit Steinverkleidung,

ISTRIA ADRIA
Pot za Brdom 102, 1000 Ljubljana
e-mail: info@istria-adria.com
web: istria-adria.com
info: +386 59 200 071

Mosaikfliesen und Liegefläche

Entfernung zum Meer: 28 km

Wunderschöne mediterrane Villa, die modernen Komfort mit traditionellem istrischen Charme verbindet. Gelegen in einem ruhigen Teil des zentralen Istrien, umgeben von Wald und dennoch in der Nähe malerischer Städte. Ideal für einen Urlaub oder als Investition.

Für weitere Informationen kontaktieren Sie bitte: