

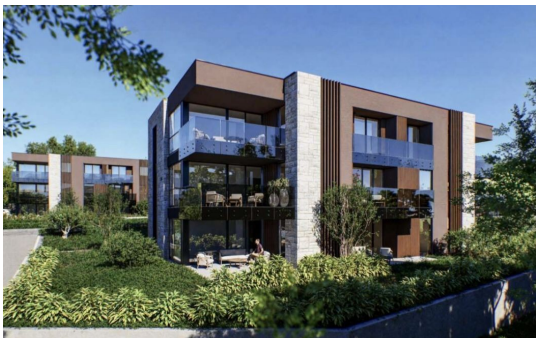
## ISTRIA ADRIA

Pot za Brdom 102, 1000 Ljubljana

e-mail: [info@istria-adria.com](mailto:info@istria-adria.com)

web: [istria-adria.com](http://istria-adria.com)

info: +386 59 200 071



<b>Kode :</b>	11199
<b>Ort :</b>	Labin
<b>Wohnfläche :</b>	85 m2
<b>Gartenfläche :</b>	0.00 m2
<b>Etage :</b>	Erdgeschoss
<b>Etagenanzahl :</b>	2
<b>Anzahl Schlafzimmer :</b>	2
<b>Anzahl Zimmer :</b>	3
<b>Anzahl Badezimmer :</b>	1
<b>Anzahl der WC :</b>	1
<b>Klimaanlage :</b>	Je
<b>Energieeffizienz :</b>	Nicht bekannt

Preis : 316.350 €

LABIN, ERDGESCHOSS-WOHNUNG MIT ZWEI ZIMMERN IN EINER STADTVILLA

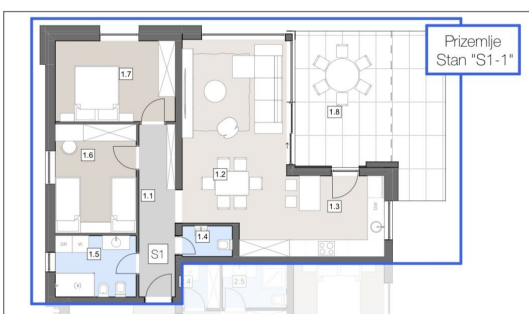
Zum Verkauf steht eine Erdgeschoss-Wohnung mit zwei Schlafzimmern in einer modernen Neubau-Stadtvilla.

Die Wohnung mit einer Gesamtfläche von 85,50 m<sup>2</sup> besteht aus Flur, zwei Schlafzimmern, Küche, Esszimmer, Wohnzimmer, Badezimmer, WC und überdachter Terrasse.

Die Wohnung ist funktional geschnitten und befindet sich in fußläufiger Entfernung zu allen Annehmlichkeiten des täglichen Lebens.

Für Erdgeschosswohnungen sind gegen Aufpreis auch ein Garten und ein Parkplatz verfügbar.

Geplante Übergabe: Dezember 2027.



<b>STAN-SI</b>		
1.1. HODNIK	P= 8,06 m <sup>2</sup>	keramika
1.2. BLAGOVAONA I DNEVNI BORAVAK	P= 26,79 m <sup>2</sup>	keramika
1.3. KUHINJA	P= 10,15 m <sup>2</sup>	keramika
1.4. WC	P= 1,98 m <sup>2</sup>	keramika
1.5. KUPAONA	P= 6,38 m <sup>2</sup>	keramika
1.6. SOBA	P= 11,31 m <sup>2</sup>	laminat
1.7. SOBA	P= 12,47 m <sup>2</sup>	laminat
1.8. NATKRIVENA TERASA	P= 8,36 m <sup>2</sup>	keramika
<b>STAN-SI-UKUPNO NETTO</b>	<b>P= 16,72x0,50 = 85,50 m<sup>2</sup></b>	