

## ISTRIA ADRIA

Pot za Brdom 102, 1000 Ljubljana

e-mail: [info@istria-adria.com](mailto:info@istria-adria.com)

web: [istria-adria.com](http://istria-adria.com)

info: +386 59 200 071



<b>Kode :</b>	11828
<b>Ort :</b>	Poreč
<b>Wohnfläche :</b>	64.09 m <sup>2</sup>
<b>Gartenfläche :</b>	0.00 m <sup>2</sup>
<b>Entfernung zum Zentrum :</b>	100 m
<b>Entfernung zum Meer :</b>	500 m
<b>Etage :</b>	1
<b>Etagenzahl :</b>	5
<b>Anzahl Schlafzimmer :</b>	2
<b>Anzahl Zimmer :</b>	2
<b>Anzahl Badezimmer :</b>	1
<b>Garage :</b>	Je
<b>Klimaanlage :</b>	Je
<b>Energieeffizienz :</b>	A+
<b>Baujahr :</b>	2022

Preis : 369.518 €

Zu verkaufen sind Wohnungen in einem Neubau in Poreč, gelegen in einem modernen Wohn- und Geschäftskomplex im offenen Stil.

Das Gebäude besteht aus zwei Untergeschossen und drei Obergeschossen mit Galerien. Der Komplex umfasst Tiefgaragen und gesicherte Parkplätze, was zusätzlich zur Wohnqualität und Attraktivität dieses Standorts in einem der am schnellsten wachsenden Touristenzentren in Istrien beiträgt.

Die Wohnung S6 befindet sich im ersten Stock des Gebäudes und besteht aus einem Flur, zwei Schlafzimmern, einem Wohnzimmer mit Küche und Essbereich sowie einem Badezimmer.

Die gesamte Nettogröße der Wohnung beträgt 68,50 m<sup>2</sup> (Wohnbereich 64,09 m<sup>2</sup>).

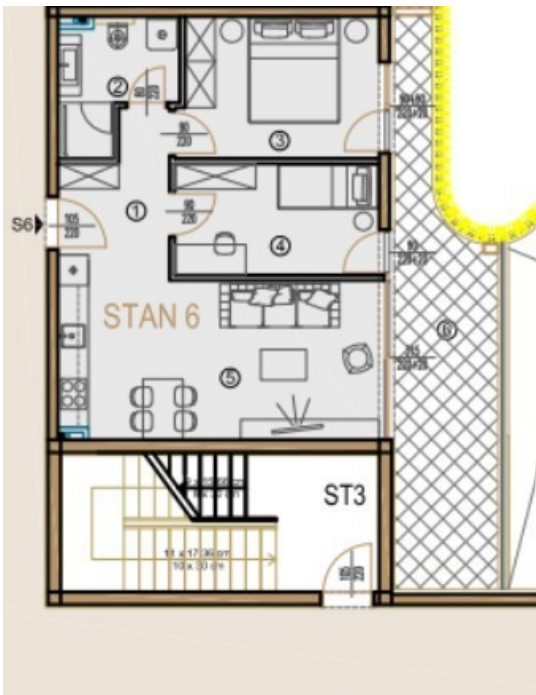
Die Wohnung wird im „Schlüsselfertig“-System übergeben, einschließlich aller Badezimmer- und Sanitärmöbel, vollständigen Bodenbelägen (Fliesen oder Laminatparkett), sämtlichen Steckdosen und Schaltern sowie Wänden und Decken in Weiß.

Der geplante Fertigstellungstermin ist 2026.

Hinweis: Zur Wohnung gehört ein Garagenparkplatz sowie ein Abstellraum, die zusätzlich kostenpflichtig sind.

Der Käufer ist von der Zahlung der Grunderwerbsteuer befreit.

Für weitere Informationen und Besichtigungen kontaktieren Sie bitte:



STAN S6				
br.	naziv prostorije	netto m <sup>2</sup>	koef.	netto x koef. m <sup>2</sup>
1	hodnik + garderoba	5,06	1	5,06
2	kupaonica	5,12	1	5,12
3	spavaća soba	10,92	1	10,92
4	spavaća soba	8,87	1	8,87
5	kuhinja+db+blag.	20,89	1	20,89
S6 zatvoreno neto:		50,86		50,86
6	lođa	17,64	0,75	13,23
S6 sveukupno neto:		68,50		64,09

