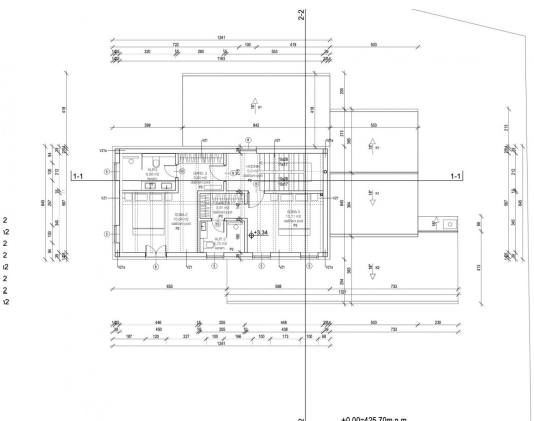
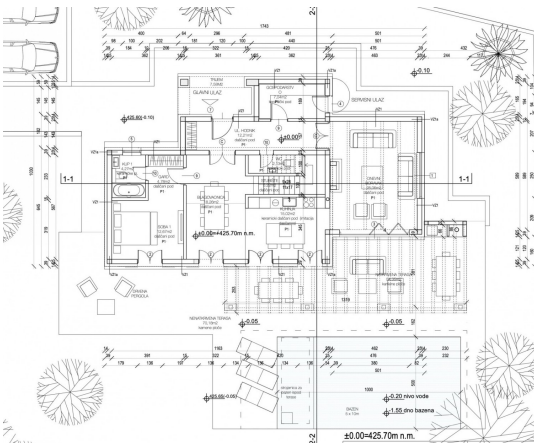


**ISTRIA ADRIA**  
**Pot za Brdom 102, 1000 Ljubljana**  
**e-mail: info@istria-adria.com**  
**web: istria-adria.com**  
**info: +386 59 200 071**



|                                 |                     |
|---------------------------------|---------------------|
| <b>Kode :</b>                   | 12255               |
| <b>Ort :</b>                    | Pazin               |
| <b>Wohnfläche :</b>             | 220 m <sup>2</sup>  |
| <b>Grundstücksgröße :</b>       | 2100 m <sup>2</sup> |
| <b>Gartenfläche :</b>           | 0.00 m <sup>2</sup> |
| <b>Entfernung zum Zentrum :</b> | 3500 m              |
| <b>Etagenzahl :</b>             | 2                   |
| <b>Anzahl Schlafzimmer :</b>    | 3                   |
| <b>Anzahl Zimmer :</b>          | 3                   |
| <b>Anzahl Badezimmer :</b>      | 3                   |
| <b>Parkplatz :</b>              | Je                  |
| <b>Klimaanlage :</b>            | Je                  |
| <b>Energieeffizienz :</b>       | A                   |
| <b>Baujahr :</b>                | 2025                |

**Preis : 875.500 €**

Dieses wunderschöne Haus in Pazin bietet die perfekte Kombination aus Komfort und Geräumigkeit.

Mit 220 m<sup>2</sup> Wohnfläche auf einem großzügigen Grundstück von 1000 m<sup>2</sup> ist es ideal für eine Familie.

Das Haus besteht aus einem Erdgeschoss und einem ersten Stock. Im Erdgeschoss befinden sich: ein Eingangsbereich, ein Hauswirtschaftsraum, ein Schlafzimmer mit Badezimmer, ein Wohnzimmer, eine Küche, ein Esszimmer und eine Gästetoilette. Im Garten gibt es eine überdachte Terrasse, einen Pool und eine Liegewiese. Der erste Stock umfasst einen Flur, 2 Schlafzimmer mit eigenen Badezimmern und Ankleidezimmern.

Parkplatz für zwei Fahrzeuge.

Hinweis: Es besteht die Möglichkeit, zusätzlich ein Grundstück von 1.100 m<sup>2</sup> mit einem Projekt zum Bau eines Einfamilienhauses zum Preis von 55.000 Euro zu erwerben.

Für weitere Informationen kontaktieren Sie bitte: