

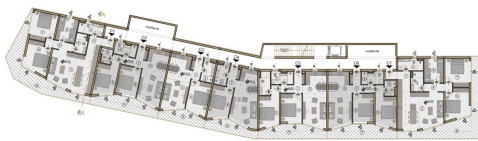
## ISTRIA ADRIA

Pot za Brdom 102, 1000 Ljubljana

e-mail: [info@istria-adria.com](mailto:info@istria-adria.com)

web: [istria-adria.com](http://istria-adria.com)

info: +386 59 200 071



ZGRADA\_C

<b>Kode :</b>	07307
<b>Ort :</b>	Pula
<b>Wohnfläche :</b>	99.16 m <sup>2</sup>
<b>Gartenfläche :</b>	0.00 m <sup>2</sup>
<b>Etage :</b>	Erdgeschoss
<b>Etagezahl :</b>	5
<b>Anzahl Schlafzimmer :</b>	3
<b>Anzahl Zimmer :</b>	3
<b>Anzahl Badezimmer :</b>	2
<b>Meerblick :</b>	Je
<b>Klimaanlage :</b>	Je
<b>Energieeffizienz :</b>	A+
<b>Baujahr :</b>	2025

**Preis :** 508.195 €

### STAN C7

1	Hodnik + garderoba	6,77	m <sup>2</sup>
2	Kupaonica 1	5,56	m <sup>2</sup>
3	Dnevni boravak + kuh. + blag.	30,11	m <sup>2</sup>
4	Hodnik	4,29	m <sup>2</sup>
5	Kupaonica 2	4,46	m <sup>2</sup>
6	Spavaća soba 1	12,79	m <sup>2</sup>
7	Spavaća soba 2	12,21	m <sup>2</sup>
8	Spavaća soba 3	8,91	m <sup>2</sup>
9	Terasa natkrivena (28,12 x 0,50)	14,06	m <sup>2</sup>
STAN C6 neto:		99,16	m <sup>2</sup>

Luxuriöse Wohnungen mit Blick auf die Marina Veruda!

Die Wohnung C7, mit einer Fläche von 99,16 m<sup>2</sup>, befindet sich im Gebäude C.

Die Wohnung liegt im Erdgeschoss des Gebäudes und besteht aus einem Flur mit Garderobe, einem Wohnzimmer mit Küche und Essbereich, 3 Schlafzimmern, 2 Badezimmern und einer überdachten Terrasse.

Die Wohnungen werden im „Schlüsselfertig“-System verkauft, mit komplett ausgestatteten Badezimmern (Möbel und Sanitäranlagen), Fußbodenbelägen in allen Räumen (Keramik der 1. Wahl, Laminat), verlegten Elektroinstallationen, eingebauter Klimaanlage, Innentüren, Außenfenstern aus PVC oder ALU, einbruchshemmenden und feuerfesten Eingangstüren, Antennensystem, UTP-Netzwerk sowie Wänden und Decken in Weiß.

Zusätzlich zur Wohnung können ein Garagenstellplatz und ein Abstellraum von 3,2 m<sup>2</sup> erworben werden, die zusätzlich kosten. Der Preis für den Garagenstellplatz beträgt 35.000 Euro.

Hinweis: Die Mehrwertsteuer ist im Preis enthalten.

Für weitere Informationen kontaktieren Sie bitte:

