

## ISTRIA ADRIA

Pot za Brdom 102, 1000 Ljubljana

e-mail: [info@istria-adria.com](mailto:info@istria-adria.com)

web: [istria-adria.com](http://istria-adria.com)

info: +386 59 200 071



<b>Kode :</b>	08777
<b>Ort :</b>	Poreč
<b>Wohnfläche :</b>	54.57 m <sup>2</sup>
<b>Gartenfläche :</b>	0.00 m <sup>2</sup>
<b>Entfernung zum Zentrum :</b>	3000 m
<b>Entfernung zum Meer :</b>	1000 m
<b>Etage :</b>	Erdgeschoss
<b>Etagenzahl :</b>	4
<b>Anzahl Schlafzimmer :</b>	1
<b>Anzahl Zimmer :</b>	1
<b>Anzahl Badezimmer :</b>	1
<b>Parkplatz :</b>	Je
<b>Garage :</b>	Je
<b>Keller :</b>	Je
<b>Klimaanlage :</b>	Je
<b>Energieeffizienz :</b>	A+
<b>Baujahr :</b>	2022

Preis : 257.298 €

Das Wohn- und Geschäftsgebäude ist in drei Einheiten unterteilt: das mittlere, das südliche und das nördliche Volumen. Insgesamt wird es 78 Wohnungen und 18 Gewerbeeinheiten geben. Das Gebäude verfügt über einen Swimmingpool und eine Tiefgarage.

Die Wohnungen werden „schlüsselfertig“ verkauft, mit einem voll ausgestatteten Badezimmer (Möbel und Sanitärkeramik), Bodenbelägen in allen Räumen (Keramik der Klasse 1, Laminat), installierten Elektroinstallationen, eingebauter Klimaanlage, Innenschreinereiarbeiten, Außenschreinerei aus PVC oder ALU, einbruch- und feuersichere Eingangstüren, Antennensystem, UTP-Netzwerk sowie weiße Wände und Decken.

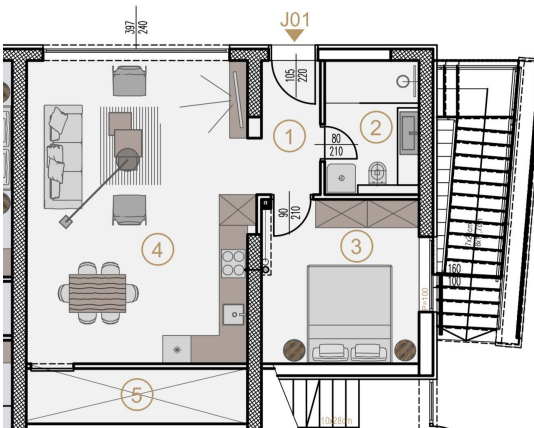
Besonderes Augenmerk wurde auch auf die Gestaltung und Anordnung der Grünflächen gelegt.

Die Wohnung J01 befindet sich im Erdgeschoss des Südgebäudes und besteht aus: Flur + Garderobe, Wohnzimmer mit Küche und Esszimmer, Schlafzimmer, Badezimmer und Abstellraum.

\*Hinweis: Ein Garagenstellplatz sowie ein Abstellraum werden zusätzlich erworben.

Für mehr Informationen, kontaktieren sie bitte:

Die



STAN J01				
br.	naziv prostorije	netto m <sup>2</sup>	koef.	netto x koef. m <sup>2</sup>
1	Hodnik + garderoba	4,80	1	4,80
2	Kupaonica	5,70	1	5,70
3	Spavaća soba	11,73	1	11,73
4	Kuh. + blag. + dn. boravak	29,56	1	29,56
5	Spremište	5,55	0,50	2,78
STAN J01 zatvoreno neto		57,34		54,57