

ISTRIA ADRIA

Pot za Brdom 102, 1000 Ljubljana

e-mail: info@istria-adria.com

web: istria-adria.com

info: +386 59 200 071



| | |
|----------------------------------|----------------------|
| Šifra : | 12468 |
| Lokacija : | Umag |
| Površina objekta : | 97.40 m ² |
| Površina vrta : | 0.00 m ² |
| Udaljenost od centra : | 1500 m |
| Udaljenost od mora : | 750 m |
| Kat : | Prizemlje |
| Broj katova : | 3 |
| Broj spavaćih soba : | 3 |
| Broj soba : | 3 |
| Broj kupaonica : | 1 |
| Parking : | Da |
| Energetska učinkovitost : | Nije određeno |
| Godina izgradnje : | 2025 |

Cijena : 438.300 €

UMAG - Lovrečica | Stan u prizemlju S1B | Novogradnja na odličnoj lokaciji

Na prodaju je moderan stan u kvalitetnoj novogradnji smještenoj u mirnom i ekskluzivnom naselju Lovrečica, u blizini Umaga.

Nekretnina se nalazi na atraktivnoj lokaciji koja pruža privatnost, zelenilo i ugodan ambijent, a istovremeno blizinu mora i svih važnih sadržaja. Stan je udaljen svega cca 1,5 km od centra Umaga te nekoliko stotina metara od obale mora, što ga čini idealnim za svakodnevni život, odmor ili turistički najam.

Stan se nalazi u prizemlju moderne zgrade suvremenog dizajna. Kompleks se sastoji od ukupno 12 stanova te uključuje podzemnu garažu s vlastitim parkirnim mjestima. Dodatnu vrijednost ovoj nekretnini daje grijani bazen dimenzija 6 x 12 m smješten ispred zgrade.

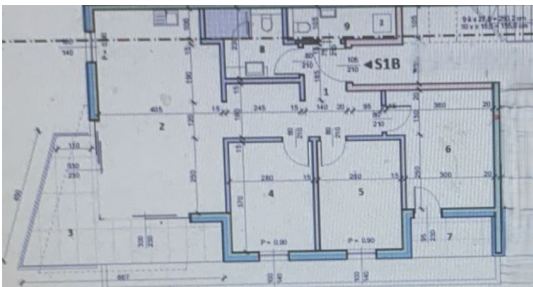
Ukupna površina stana iznosi 97,40 m².

Stan S1B sastoji se od:

- ulaznog predprostora - 10,75 m²
- dnevnog boravka - 26,65 m²
- natkrivene terase - 13,35 m²
- spavaće sobe - 10,35 m²
- spavaće sobe - 10,35 m²
- spavaće sobe - 12,90 m²
- dodatne natkrivene terase - 3,70 m²
- kupaonice - 5,60 m²

Stan S1B - P = 97,40 m²

| | |
|---|---|
| 1 - ULAZNI PREDPROSTOR P = 10,75 m ² keramičke pločice | 6 - SPAVAĆA SOBA P = 12,90 m ² gotovi troslojni parket |
| 2 - DNEVNI BORAVAK P = 26,65 m ² gotovi troslojni parket | 7 - NATKRIVENA TERASA P = 3,70 m ² keramičke pločice |
| 3 - NATKRIVENA TERASA P = 13,35 m ² keramičke pločice | 8 - KUPAONICA P = 5,60 m ² keramičke pločice |
| 4 - SPAVAĆA SOBA P = 10,35 m ² gotovi troslojni parket | 9 - ZAHOD P = 3,75 m ² keramičke pločice |
| 5 - SPAVAĆA SOBA P = 10,35 m ² gotovi troslojni parket | |



ISTRIA ADRIA

Pot za Brdom 102, 1000 Ljubljana

e-mail: info@istria-adria.com

web: istria-adria.com

info: +386 59 200 071

zasebnog WC-a - 3,75 m²

Velike staklene površine omogućuju obilje prirodnog svjetla tijekom dana, čime prostor djeluje još prostranije i ugodnije.

Stan je građen prema modernim standardima, koristeći kvalitetne materijale i završne obrade. Opremljen je podnim grijanjem putem toplinske pumpe, što osigurava energetska učinkovitost i ugodnu temperaturu tijekom cijele godine. Svaka prostorija ima klima uređaj za maksimalnu udobnost.

Stanu pripada garažno mjesto i ostava, što dodatno doprinosi funkcionalnosti i komforu.

Ova nekretnina predstavlja idealan izbor za stanovanje, odmor ili kao investicija za turistički najam, zahvaljujući svojoj izvrsnoj lokaciji u jednom od najpoželjnijih dijelova Istre.

Za dodatne informacije kontaktirajte: