

**ISTRIA ADRIA**  
**Pot za Brdom 102, 1000 Ljubljana**  
**e-mail: info@istria-adria.com**  
**web: istria-adria.com**  
**info: +386 59 200 071**

<b>Šifra :</b>	07166
<b>Lokacija :</b>	Barban
<b>Površina objekta :</b>	164.07 m <sup>2</sup>
<b>Površina parcele :</b>	580.50 m <sup>2</sup>
<b>Površina vrta :</b>	0.00 m <sup>2</sup>
<b>Broj katova :</b>	2
<b>Broj spavaćih soba :</b>	3
<b>Broj soba :</b>	3
<b>Broj kupaonica :</b>	3
<b>Parking :</b>	Da
<b>Klima uređaj :</b>	Da
<b>Energetska učinkovitost :</b>	A+
<b>Godina izgradnje :</b>	2025

**Cijena :** 395.000 €

Novo u ponudi!

Moderna duplex vila s bazenom, smještena u malom mirnom mjestu u blizini Barbana.

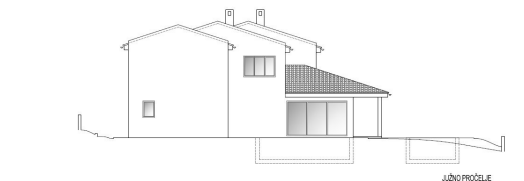
Vila površine 164.07 m<sup>2</sup> (neto površine 160,41m<sup>2</sup>) sastoji se od prizemlja i prvog kata.

Prizemlje uključuje natkriveni ulaz, hodnik, 2 kupaone, spavaću sobu, kuhinju, prostrani dnevni boravak i blagavaonu i natkrivenu terasu s ljetnom kuhinjom..

Stepenicama se ide na 1. kat koji se sastoji od dvije spavaće sobe, kupaone, ostave.

U dvorištu se nalazi bazen (3,50x6,50m), prostor za parkiranje i velika zelena površina.

Za dodatne informacije, molimo kontaktirajte:



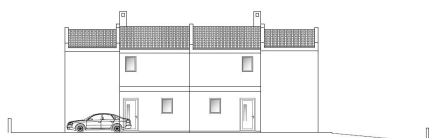
JUŽNO PROJEKLE



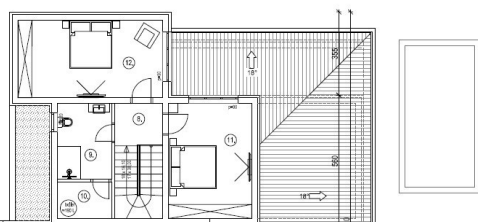
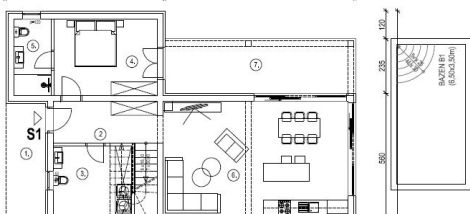
ISTOČNO PROJEKLE



SEVERNO PROJEKLE



ZAPADNO PROJEKLE



PRIZEMLJE - KAT		koef.		
STAMBENA JEDINICA S1				
1	natkriveni ulaz	8,32 m <sup>2</sup>	0,75	6,24 m <sup>2</sup> ker.pločice
2	hodnik	8,09 m <sup>2</sup>	2	16,18 m <sup>3</sup> ker.pločice
3	kupaonica	10,07 m <sup>2</sup>	1	10,07 m <sup>2</sup> ker.pločice
4	spavaća soba	14,78 m <sup>2</sup>	1	14,78 m <sup>2</sup> parket
5	kupaonica	5,28 m <sup>2</sup>	1	5,28 m <sup>2</sup> ker.pločice
6	kuhinja, blagovaonica, dnevni b.	39,32 m <sup>2</sup>	1	39,32 m <sup>2</sup> ker.pločice
7	natkrivena terasa	19,35 m <sup>2</sup>	0,5	9,68 m <sup>2</sup> ker.pločice
8	predprostor i stepenice	10,04 m <sup>2</sup>	1	10,04 m <sup>3</sup> ker.pločice
9	kupaonica	7,52 m <sup>2</sup>	1	7,52 m <sup>4</sup> ker.pločice
10	ostava	3,61 m <sup>2</sup>	1	3,61 m <sup>5</sup> ker.pločice
11	spavaća soba	17,23 m <sup>2</sup>	1	17,23 m <sup>6</sup> parket
12	spavaća soba	20,46 m <sup>2</sup>	1	20,46 m <sup>2</sup> parket
ukupno prizemlje stan S1		164,07 m <sup>2</sup>		160,41 m <sup>2</sup>