

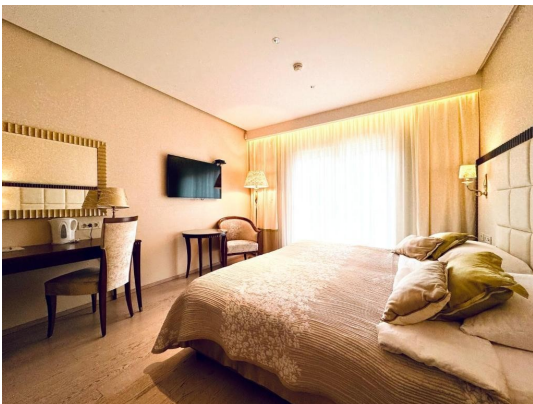
ISTRIA ADRIA

Pot za Brdom 102, 1000 Ljubljana

e-mail: info@istria-adria.com

web: istria-adria.com

info: +386 59 200 071



Codice :	11515
Località :	Medulin
Superficie di immobile :	360 m2
Superficie di particela :	1000 m2
Superficie di giardino :	0.00 m2
Distanza dal centro :	5000 m
Distanza dal mare :	500 m
Numero di piani :	4
Numero di camere da letto :	4
Numero di camere :	4
Numero di bagni :	11
Vista sul mare :	Si
Parcheggio :	Si
Seminterrato :	Si
Aria condizionata :	Si
Efficienza energetica :	A+
Anno di costruzione :	2016

Prezzo : 4.500.000 €

Presentiamo un'opportunità unica per l'acquisto di un attraente complesso turistico, situato nella splendida Baia di Sabbia, ideale per investitori o imprenditori nel settore del turismo e dell'ospitalità.

Questo lussuoso complesso è progettato per offrire un soggiorno indimenticabile agli ospiti che cercano riposo, relax e un servizio di alta qualità. La struttura si trova in una posizione idilliaca e offre tutti i comfort necessari per un soggiorno confortevole e di lusso.

All'interno del complesso si trovano unità abitative spaziose e confortevoli con camere e appartamenti arredati in modo moderno, oltre all'accesso a servizi benessere di alta qualità. Gli ospiti possono godere di un'atmosfera di pace e relax che questa struttura offre, con un'attenzione particolare al comfort e a standard elevati di servizio.

Spiaggia: 500m

Supermercato e bancomat: 350m

Farmacia: 2300m

Centro città: 5000m

Marina Veruda: 900m

Aeroporto: 1100m

La struttura include: internet (Wi-Fi), parcheggio, zone wellness e spa, piscina, e ulteriori servizi che garantiscono un completo

ISTRIA ADRIA

Pot za Brdom 102, 1000 Ljubljana

e-mail: info@istria-adria.com

web: istria-adria.com

info: +386 59 200 071

piacere del soggiorno, come:

Lettoni, barbecue, camino, palestra, biliardo, tavolo da ping pong.

Questo boutique hotel rappresenta un'opportunità straordinaria per entrare o espandere un'attività nel settore del turismo, con un grande potenziale. La posizione a Pola - una delle destinazioni turistiche più popolari dell'Adriatico - garantisce una buona affluenza durante tutto l'anno.

Per ulteriori informazioni e visite, si prega di contattare: