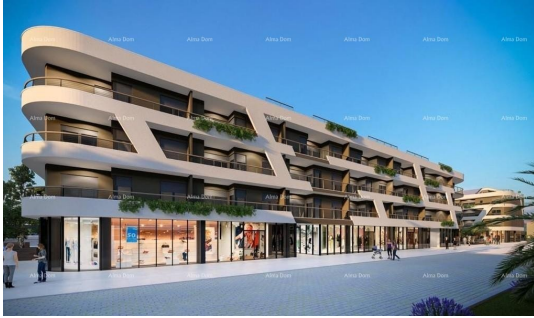


ISTRIA ADRIA
Pot za Brdom 102, 1000 Ljubljana
e-mail: info@istria-adria.com
web: istria-adria.com
info: +386 59 200 071



Codice :	11551
Località :	Poreč
Superficie di immobile :	45.35 m2
Superficie di giardino :	0.00 m2
Numero di piani :	5
Efficienza energetica :	A+
Anno di costruzione :	2022

Prezzo : 464.837 €

È iniziata la costruzione di un lussuoso edificio residenziale e commerciale a Parenzo, a 500 m dalla costa del mare.

L'edificio residenziale-commerciale dispone di un totale di 106 appartamenti premium, 388 posti auto in garage e locali commerciali.

Il complesso residenziale-commerciale è costituito da due piani interrati e tre fuori terra con ballatoi.

Il locale commerciale PP2 si trova nel seminterrato e dispone di 45,35 m2.

Per ulteriori informazioni, contattare:

rmazioni: