

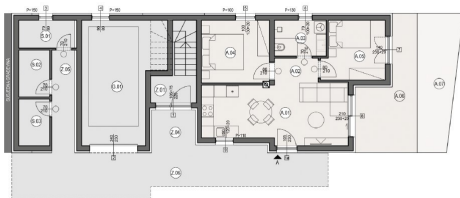
## ISTRIA ADRIA

Pot za Brdom 102, 1000 Ljubljana

e-mail: [info@istria-adria.com](mailto:info@istria-adria.com)

web: [istria-adria.com](http://istria-adria.com)

info: +386 59 200 071



<b>Codice :</b>	11627
<b>Località :</b>	Pula
<b>Superficie di immobile :</b>	53.50 m2
<b>Superficie di particela :</b>	13.27 m2
<b>Superficie di giardino :</b>	0.00 m2
<b>Distanza dal centro :</b>	2000 m
<b>Distanza dal mare :</b>	2500 m
<b>Piano :</b>	Pianterreno
<b>Numero di piani :</b>	3
<b>Numero di camere da letto :</b>	2
<b>Numero di camere :</b>	2
<b>Numero di bagni :</b>	1
<b>Parcheggio :</b>	Si
<b>Efficienza energetica :</b>	A+
<b>Anno di costruzione :</b>	2025

**Prezzo :** 190.000 €

NOVO COSTRUZIONE - PICCOLO COMPLESSO RESIDENZIALE IN FASE DI COSTRUZIONE (3 EDIFICI IN FILA)

È in vendita un piccolo complesso residenziale in fase di costruzione composto da tre moderne edifici in fila.

Ogni edificio è progettato come un'unità abitativa con un totale di quattro appartamenti, distribuiti tra il piano terra e due piani.

Gli appartamenti hanno una disposizione funzionale, con un'attenzione particolare al comfort, alla luce naturale e ai materiali da costruzione di alta qualità. Ogni appartamento dispone di un posto auto e sono previsti anche impianti moderni ed energeticamente efficienti.

L'appartamento A si trova al piano terra dell'edificio A3 e consiste in: un soggiorno con cucina e zona pranzo, 2 camere da letto, un bagno, un corridoio, una terrazza non coperta e un giardino.

Il complesso si trova in una posizione tranquilla, ideale per la vita familiare o come investimento per affitti, con facile accesso a tutti i servizi essenziali - negozi, scuole, trasporti pubblici e spiagge.

Il progetto è in fase di costruzione.

All'appartamento è annesso un ripostiglio e un posto auto.

Per ulteriori informazioni, si prega di contattare: