

## ISTRIA ADRIA

Pot za Brdom 102, 1000 Ljubljana

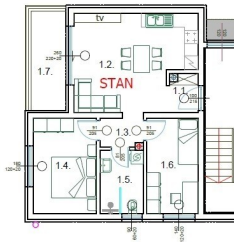
e-mail: [info@istria-adria.com](mailto:info@istria-adria.com)

web: [istria-adria.com](http://istria-adria.com)

info: +386 59 200 071



ISKAZ NETTO POVRŠINA	
STAN	
1.1 - PREDPROSTOR	2,15
1.2 - DN. BO., BLAG. KUHINJA	21,00
1.3 - PREDSOBLJE	2,20
1.4 - SOBA 1	11,65
1.5 - KUPAONICA	5,15
1.6 - SOBA 2	9,45
1.7 - NATKROVNA TERASA	6,70x0,50=3,35
<b>UKUPNO STAN</b>	<b>54,95</b>
spornišče u podrumu	3,50x0,50=1,75
parkirno mesto	12,50x0,20=2,50
<b>UKUPNO NETTO</b>	<b>59,20</b>



<b>Codice :</b>	12325
<b>Località :</b>	Pula
<b>Superficie di immobile :</b>	59.20 m2
<b>Superficie di giardino :</b>	0.00 m2
<b>Distanza dal centro :</b>	200 m
<b>Distanza dal mare :</b>	2000 m
<b>Piano :</b>	1
<b>Numero di piani :</b>	4
<b>Numero di camere da letto :</b>	2
<b>Numero di camere :</b>	2
<b>Numero di bagni :</b>	1
<b>Parcheggio :</b>	Si
<b>Aria condizionata :</b>	Si
<b>Efficienza energetica :</b>	Non specificato
<b>Anno di costruzione :</b>	2026

**Prezzo :** 248.600 €



In offerta c'è un appartamento dal design moderno a Pola, situato in un'ottima posizione, a soli 200 metri dal centro città e circa 2,5 km dal mare e dalla spiaggia. Questa proprietà offre una combinazione perfetta di comfort, funzionalità e design contemporaneo.

L'appartamento ha una superficie netta di 54,95 m<sup>2</sup> e consiste in un ingresso, due camere da letto, un ampio soggiorno collegato alla cucina, un corridoio e un bagno con finestra, che contribuisce ulteriormente alla ventilazione naturale e al soggiorno piacevole.

L'edificio è progettato con un'attenzione particolare alla qualità e agli standard di costruzione moderni, garantendo un alto livello di dotazione. L'edificio avrà anche un ascensore.

L'appartamento sarà dotato di:

- riscaldamento a pavimento a gas con termostati separati,
- infissi in PVC con zanzariere e persiane di alta qualità,
- porta interne di qualità,
- porta d'ingresso antieffrazione e antincendio e
- videocitofono.
- Climatizzatore DAIKIN da 6 kW nel soggiorno.

Insieme all'appartamento viene fornito anche un ripostiglio nel seminterrato dell'edificio di 3,50 m<sup>2</sup> e un posto auto esterno di 12,50 m<sup>2</sup>, il che aumenta ulteriormente la praticità e il valore della proprietà.

L'inizio dei lavori di costruzione è previsto per marzo 2026,

**ISTRIA ADRIA**

**Pot za Brdom 102, 1000 Ljubljana**

**e-mail: [info@istria-adria.com](mailto:info@istria-adria.com)**

**web: [istria-adria.com](http://istria-adria.com)**

**info: +386 59 200 071**

mentre il completamento è pianificato per marzo 2027.

Questa proprietà rappresenta un'ottima opportunità per vivere o investire in una delle località più richieste di Pola.

Per ulteriori informazioni, si prega di contattare: