

## ISTRIA ADRIA

Pot za Brdom 102, 1000 Ljubljana

e-mail: [info@istria-adria.com](mailto:info@istria-adria.com)

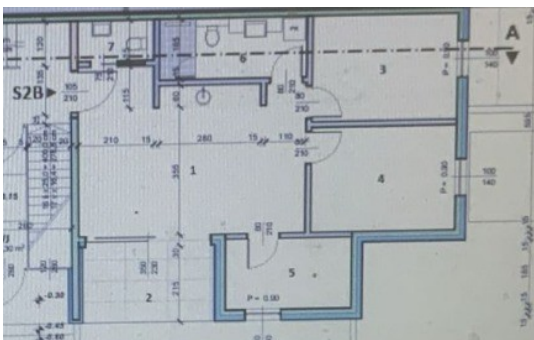
web: [istria-adria.com](http://istria-adria.com)

info: +386 59 200 071



<b>Codice :</b>	12469
<b>Località :</b>	Umag
<b>Superficie di immobile :</b>	74.30 m2
<b>Superficie di giardino :</b>	0.00 m2
<b>Distanza dal centro :</b>	1500 m
<b>Distanza dal mare :</b>	750 m
<b>Piano :</b>	Pianterreno
<b>Numero di piani :</b>	3
<b>Numero di camere da letto :</b>	3
<b>Numero di camere :</b>	3
<b>Numero di bagni :</b>	1
<b>Garage :</b>	Si
<b>Aria condizionata :</b>	Si
<b>Efficienza energetica :</b>	Non specificato
<b>Anno di costruzione :</b>	2025

**Prezzo :** 334.350 €



Stan S2B - P = 74,30 m <sup>2</sup>	
1 - DNEVNI BORAVAK P = 27,15 m <sup>2</sup> gotovi troslojni parket	6 - KUPAONICA P = 6,65 m <sup>2</sup> keramičke pločice
2 - NATKRIVENA TERASA P = 8,00 m <sup>2</sup> gotovi troslojni parket	7 - ZAHOD P = 2,30 m <sup>2</sup> keramičke pločice
3 - SPAVAČA SOBA P = 11,60 m <sup>2</sup> gotovi troslojni parket	
4 - SPAVAČA SOBA P = 11,60 m <sup>2</sup> gotovi troslojni parket	
5 - SPAVAČA SOBA P = 7,00 m <sup>2</sup> gotovi troslojni parket	

UMAG - Lovrečica | Appartamento al piano terra S2B | Nuova costruzione in ottima posizione

In vendita un moderno appartamento in una nuova costruzione di qualità situata in un tranquillo ed esclusivo quartiere di Lovrečica, vicino a Umago.

L'imile si trova in una posizione attraente che offre privacy, verde e un ambiente piacevole, pur essendo vicino al mare e a tutti i servizi importanti. L'appartamento dista solo circa 1,5 km dal centro di Umago e poche centinaia di metri dalla costa, rendendolo ideale per la vita quotidiana, il relax o l'affitto turistico.

L'appartamento si trova al piano terra di un moderno edificio dal design contemporaneo. Il complesso è composto da un totale di 12 appartamenti e include un garage sotterraneo con posti auto privati. Un valore aggiunto a questo imile è rappresentato dalla piscina riscaldata di dimensioni 6 x 12 m situata di fronte all'edificio.

La superficie totale dell'appartamento è di 74,30 m<sup>2</sup>.

L'appartamento S2B è composto da:

- soggiorno - 27,15 m<sup>2</sup>
- terrazza coperta - 8,00 m<sup>2</sup>
- camera da letto - 11,60 m<sup>2</sup>
- camera da letto - 11,60 m<sup>2</sup>



**ISTRIA ADRIA**

**Pot za Brdom 102, 1000 Ljubljana**

**e-mail: [info@istria-adria.com](mailto:info@istria-adria.com)**

**web: [istria-adria.com](http://istria-adria.com)**

**info: +386 59 200 071**

camera da letto - 7,00 m<sup>2</sup>

bagno - 6,65 m<sup>2</sup>

WC separato - 2,30 m<sup>2</sup>

Grandi superfici vetrate permettono un'abbondante luce naturale durante il giorno, rendendo lo spazio ancora più ampio e confortevole.

L'appartamento è stato costruito secondo standard moderni, utilizzando materiali e finiture di alta qualità. È dotato di riscaldamento a pavimento tramite pompa di calore, che garantisce efficienza energetica e una temperatura piacevole durante tutto l'anno. Ogni stanza è dotata di aria condizionata per il massimo comfort.

All'appartamento appartiene un posto auto e una cantina, che contribuiscono ulteriormente alla funzionalità e al comfort.

Questo imile rappresenta la scelta ideale per abitare, per una vacanza o come investimento per affitti turistici, grazie alla sua eccellente posizione in una delle zone più desiderabili della Istria.

Per ulteriori informazioni contattare: