

ISTRIA ADRIA**Pot za Brdom 102, 1000 Ljubljana****e-mail: info@istria-adria.com****web: istria-adria.com****info: +386 59 200 071**

| | |
|------------------------------------|-----------------------|
| Codice : | 07166 |
| Località : | Barban |
| Superficie di immobile : | 164.07 m ² |
| Superficie di particela : | 580.50 m ² |
| Superficie di giardino : | 0.00 m ² |
| Numero di piani : | 2 |
| Numero di camere da letto : | 3 |
| Numero di camere : | 3 |
| Numero di bagni : | 3 |
| Parcheggio : | Si |
| Aria condizionata : | Si |
| Efficienza energetica : | A+ |
| Anno di costruzione : | 2025 |

Prezzo : 395.000 €

Novità in offerta!

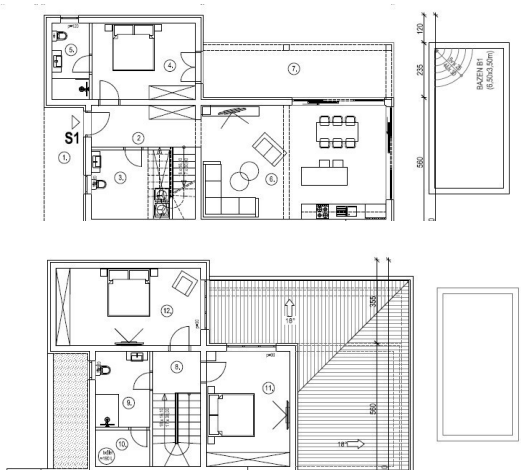
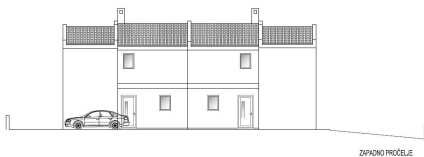
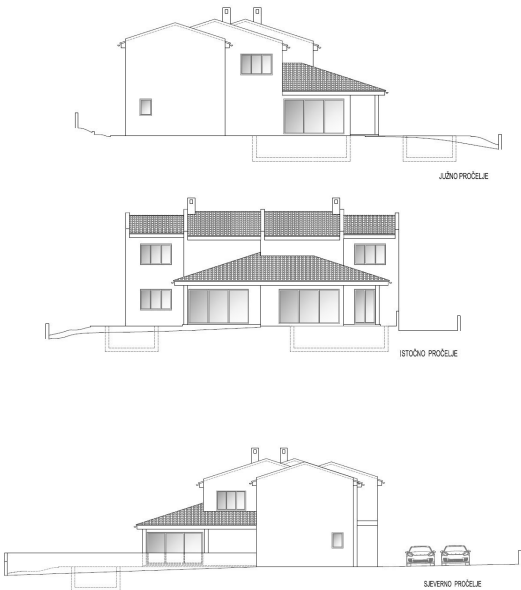
Moderna villa bifamiliare con piscina, situata in un piccolo e tranquillo villaggio vicino a Barban.

La villa ha una superficie di 164,07 m² (superficie netta di 160,41 m²) ed è composta da un piano terra e un primo piano.

Il piano terra comprende un ingresso coperto, un disimpegno, 2 bagni, una camera da letto, una cucina, un ampio soggiorno e sala da pranzo e una terrazza coperta con una cucina estiva. Una scala conduce al primo piano, composto da due camere da letto, un bagno, un ripostiglio.

Nel cortile si trova una piscina (3,50x6,50 m), un parcheggio e un'ampia area verde.

Per ulteriori informazioni, contattare:



| PRIZEMLJE - KAT | | koef. | | |
|--------------------------|----------------------------------|-----------------------|------|----------------------------------|
| STAMBENA JEDINICA S1 | | | | |
| 1 | natkriveni ulaz | 8,32 m ² | 0,75 | 6,24 m ² ker.pločice |
| 2 | hodnik | 8,09 m ² | 2 | 16,18 m ³ ker.pločice |
| 3 | kupaonica | 10,07 m ² | 1 | 10,07 m ² ker.pločice |
| 4 | spavaća soba | 14,78 m ² | 1 | 14,78 m ² parket |
| 5 | kupaonica | 5,28 m ² | 1 | 5,28 m ² ker.pločice |
| 6 | kuhinja, blagovaonica, dnevni b. | 39,32 m ² | 1 | 39,32 m ² ker.pločice |
| 7 | natkrivena terasa | 19,35 m ² | 0,5 | 9,68 m ² ker.pločice |
| 8 | predprostor i stepenice | 10,04 m ² | 1 | 10,04 m ³ ker.pločice |
| 9 | kupaonica | 7,52 m ² | 1 | 7,52 m ⁴ ker.pločice |
| 10 | ostava | 3,61 m ² | 1 | 3,61 m ⁵ ker.pločice |
| 11 | spavaća soba | 17,23 m ² | 1 | 17,23 m ⁶ parket |
| 12 | spavaća soba | 20,46 m ² | 1 | 20,46 m ² parket |
| ukupno prizemlje stan S1 | | 164,07 m ² | | 160,41 m ² |