

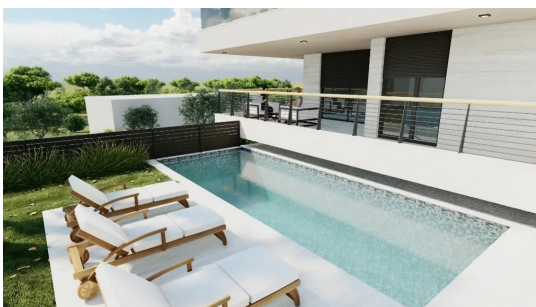
ISTRIA ADRIA

Pot za Brdom 102, 1000 Ljubljana

e-mail: info@istria-adria.com

web: istria-adria.com

info: +386 59 200 071



Codice :	08166
Località :	Medulin
Superficie di immobile :	125.15 m2
Superficie di giardino :	0.00 m2
Distanza dal centro :	600 m
Distanza dal mare :	1000 m
Piano :	n/a
Numero di piani :	3
Numero di camere da letto :	3
Numero di camere :	3
Numero di bagni :	3
Parcheggio :	Si
Aria condizionata :	Si
Efficienza energetica :	A+
Anno di costruzione :	2025

Prezzo : 450.000 €

Stiamo vendendo un appartamento in un nuovo progetto residenziale a Medolino. L'appartamento fa parte di un progetto in fase di costruzione. Il progetto consiste in 2 edifici residenziali di tre piani, ciascuno contenente 3 unità abitative, garage al piano interrato e posti auto esterni al piano terra.

Gli edifici sono costituiti da un unico volume, un piano terra rialzato + 2 piani e un piano seminterrato. Ogni edificio dispone di una propria piscina esterna riscaldata.

La posizione del nuovo complesso residenziale è eccellente: ufficio postale, supermercato, scuola e asilo, centro sanitario, lungomare di Medolino e numerose spiagge sono facilmente raggiungibili, il che lo rende perfetto sia per viverci che per fare turismo.

Inoltre, nelle immediate vicinanze si trovano numerose attrazioni popolari, come l'Anfiteatro di Pola, a 12 km di distanza, il sito archeologico di Vižula, a 1,5 km di distanza, il Parco nazionale di Brioni, a 22 km di distanza, Capo Kamenjak, a 16 km di distanza e molti altri. altri.

L'appartamento contrassegnato con A1 si trova al piano terra dell'edificio ed è composto da: ingresso, soggiorno con cucina e zona pranzo, 3 camere da letto, 3 bagni, WC e terrazza.

Attrezzature di alta qualità provenienti da rinomati produttori nazionali ed esteri.

Parquet in rovere a tre strati di prima qualità.

Piastrelle in ceramica italiana di prima qualità dimensioni maggiori.

ISTRIA ADRIA

Pot za Brdom 102, 1000 Ljubljana

e-mail: info@istria-adria.com

web: istria-adria.com

info: +386 59 200 071

Riscaldamento a pavimento in tutto l'appartamento tramite
ascensore

Calore.

Tutti i rivestimenti sono adatti al riscaldamento a pavimento.

L'acqua calda è regolata da una pompa di calore.

Tutte le camere sono dotate di aria condizionata (soggiorno e
tutte le camere da letto).

Ogni unità abitativa è dotata del numero necessario di posti auto.
Questo appartamento dispone di 2 posti auto, inclusi nel prezzo.

Stiamo accettando prenotazioni!

Per ulteriori informazioni, contattare: