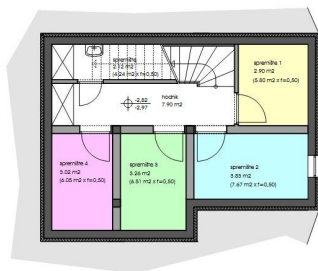


**ISTRIA ADRIA**  
**Pot za Brdom 102, 1000 Ljubljana**  
**e-mail: info@istria-adria.com**  
**web: istria-adria.com**  
**info: +386 59 200 071**



<b>Codice :</b>	09954
<b>Località :</b>	Poreč
<b>Superficie di immobile :</b>	130.57 m2
<b>Superficie di giardino :</b>	0.00 m2
<b>Distanza dal centro :</b>	850 m
<b>Distanza dal mare :</b>	3000 m
<b>Piano :</b>	1
<b>Numero di piani :</b>	2
<b>Numero di camere da letto :</b>	3
<b>Numero di camere :</b>	3
<b>Numero di bagni :</b>	3
<b>Vista sul mare :</b>	Si
<b>Parcheggio :</b>	Si
<b>Aria condizionata :</b>	Si
<b>Efficienza energetica :</b>	A+
<b>Anno di costruzione :</b>	2023

**Prezzo :** 437.750 €

Vendiamo un lussuoso appartamento con una vista mozzafiato sul mare!

L'appartamento si trova in un edificio con un totale di 4 appartamenti.

Si sviluppa su 2 piani.

Al piano inferiore dell'appartamento contrassegnato con il numero 3 si trovano un corridoio, una lavanderia con WC, un'ampia cabina armadio separata e una camera da letto con bagno privato.

Dal corridoio, una scala conduce al piano superiore dell'appartamento, dove si trovano un soggiorno con cucina e zona pranzo open space con accesso a una spaziosa terrazza coperta, attrezzata per l'uso di un jacuzzi, 2 camere da letto e un bagno.

Piano inferiore dell'appartamento 3 (primo piano dell'edificio):

- Corridoio 9,24 m2
- Camera da letto 13,93 m2
- Bagno 4,21 m2
- WC/lavanderia 3,36 m2
- Cabina armadio 6,63 m2
- Scala 5,18 m2

Piano superiore dell'appartamento 3:

- Cucina, zona pranzo e soggiorno 37,09 m2
- Terrazza coperta 20,42 m2 \* coeff. 0,75 = 15,32 m2
- Camera da letto 12,00 m2

**ISTRIA ADRIA**

**Pot za Brdom 102, 1000 Ljubljana**

**e-mail: [info@istria-adria.com](mailto:info@istria-adria.com)**

**web: [istria-adria.com](http://istria-adria.com)**

**info: +386 59 200 071**

- Camera da letto 13,65 m<sup>2</sup>

- Bagno 4,21 m<sup>2</sup>

TOTALE APPARTAMENTO 3 - 124,82 m<sup>2</sup>

Posto auto 3 - 12,50 m<sup>2</sup> \* coeff. 0,50 = 2,50 m<sup>2</sup>

Ripostiglio 3 - 6,51 m<sup>2</sup> \* coeff. 0,50 = 3,26 m<sup>2</sup>

TOTALE 130,57 m<sup>2</sup>

La consegna è prevista per maggio 2024.

Chiamateci e prenotate l'appartamento!