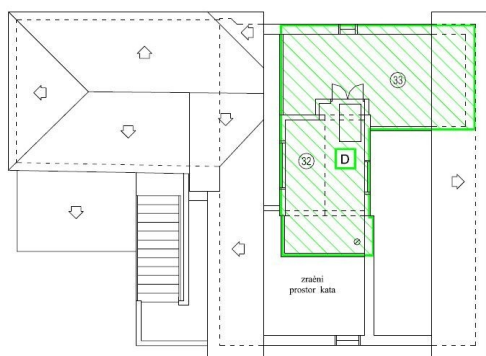
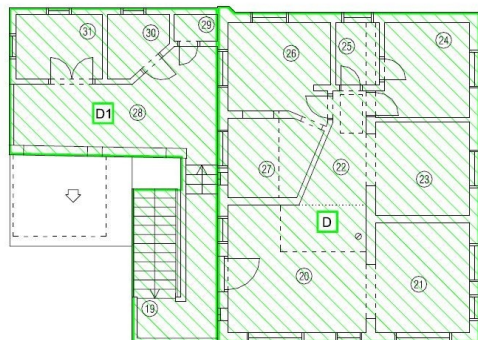


ISTRIA ADRIA
Pot za Brdom 102, 1000 Ljubljana
e-mail: info@istria-adria.com
web: istria-adria.com
info: +386 59 200 071



Koda :	11918
Lokacija :	Poreč
Velikost stavbe :	121.40 m ²
Velikost vrta :	0.00 m ²
Oddaljenost od centra :	5000 m
Oddaljenost od morja :	5000 m
Nadstropje :	1
Število nadstropij :	2
Število spalnic :	3
Število sob :	3
Število kopalnic :	2
Parkirni prostor :	Da
Energetska učinkovitost :	Ni določeno

Cena : 249.000 €

Na prodajo je prostoren in funkcionalen stan s galerijo v Musaležu, mirnem naselju v neposredni bližini Poreča.

Stan se nahaja v prvem nadstropju in ima 117 m² uporabne površine, skupaj s pripadajočim parkirnim mestom velikosti 25 m².

Razporeditev stanovanja:
dnevna soba
kuhinja z jedilnico
predprostor
tri sobe (spalnice in/ali delovne)
dve kopalnici
galerija z dodatnim prostorom in shrambo

Stanovanju pripadajo tudi pomožni deli:
pokrita terasa
odprto stopnišče
dodatni WC
shramba
poletna kuhinja
parkirno mesto

Skupna obračunska površina stanovanja z vsemi pripadajočimi deli znaša 121,42 m².

Stan se nahaja v mirnem okolju, idealnem za družinsko življenje ali kot naložba za najem, z hitro povezavo s Porečem in vsemi potrebnimi vsebinami.

Za dodatne informacije, prosimo, kontaktirajte:

Posebni dio **D**

Etaža	Oznaka	Naziv prostorije	Površina m ²		
			P	k	P × k
I kat	D	20 Dnevni boravak	17,81	1	17,81
		21 Kuhinja i blagovaonica	10,02	1	10,02
		22 Predsoblje	6,00	1	6,00
		23 Radna soba	8,53	1	8,53
		24 Soba	8,19	1	8,19
		25 Kupaonica	2,62	1	2,62
		26 Soba	9,04	1	9,04
		27 Kupaonica	6,36	1	6,36
		32 Radna soba	11,88	1	11,88
		33 Spremište	15,35	1	15,35
UKUPNO (posebni dio D)					95,80
SPOREDNI DIO POSEBNOG DIJELA 'D'	D1	19 Otkriveno stubište	12,27	0,25	3,07
		28 Natkrivena terasa	15,14	0,5	7,57
		29 WC	1,23	1	1,23
		30 Ostava	3,31	1	3,31
		31 Ljetna kuhinja	5,63	1	5,63
	D2	43 Parkiralište	24,04	0,2	4,81
SVEUKUPNO (D+D1+D2)					121,42