

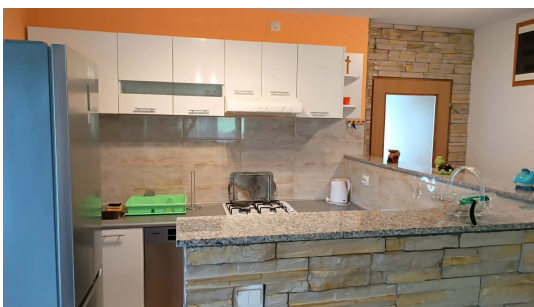
## ISTRIA ADRIA

Pot za Brdom 102, 1000 Ljubljana

e-mail: [info@istria-adria.com](mailto:info@istria-adria.com)

web: [istria-adria.com](http://istria-adria.com)

info: +386 59 200 071



<b>Koda :</b>	12689
<b>Lokacija :</b>	Josipdol
<b>Velikost stavbe :</b>	278 m2
<b>Velikost parcele :</b>	4095 m2
<b>Velikost vrta :</b>	0.00 m2
<b>Število spalnic :</b>	2
<b>Število sob :</b>	6
<b>Število kopalnic :</b>	1
<b>Število stranišč :</b>	1
<b>Garaža :</b>	Da
<b>Klet :</b>	Da
<b>Energetska učinkovitost :</b>	Ni določeno
<b>Leto izdelave :</b>	1967
<b>Zadnje leto prilagoditve :</b>	2019

Cena : 140.000 €

V Oštarijah, na čudoviti lokaciji stran od glavne ceste, v mirni in prijetni vasi, se prodaja čudovita hiša. Hiša je na novo prenovljena, s skupno površino 278 m2, in je sestavljena iz kleti, pritličja in mansarde.

Klet služi kot pomožni del stavbe in se uporablja kot shramba, dve opremljeni sobi pa se lahko preuredita v bivalni prostor ali prostor za druženje.

Pritličje je popolnoma na novo prenovljeno in ga sestavljata dve sobi, kuhinja s prostorno dnevno sobo, ki se odpira na pokrito teraso. Terasa ponuja čudovit razgled in je idealna za prijetna jutra ob kavi na svežem zraku. V pritličju se nahajata tudi shramba in kopalnica z WC-jem.

Mansarda je urejena, streha je z leseno oblogo in dovolj visoka za ureditev dodatnega bivalnega prostora. Hiša ima centralno ogrevanje na drva, kar zagotavlja dodatno toplino in udobje v zimskih mesecih.

Hiši pripadata tudi gospodarsko poslopje, drvarnica in prostor, kjer se je začela gradnja žara. Dvorišče obsega 500 m2 dvorišča in 3595 m2 obdelovalne zemlje.

V bližini so trgovina, šola, ambulanta, igrišča, vrtec in vse potrebne storitve za udobno življenje.

Hiša se prodaja popolnoma opremljena in je takoj vseljiva ter čaka na svojega novega lastnika.

**ISTRIA ADRIA**

**Pot za Brdom 102, 1000 Ljubljana**

**e-mail: [info@istria-adria.com](mailto:info@istria-adria.com)**

**web: [istria-adria.com](http://istria-adria.com)**

**info: +386 59 200 071**