

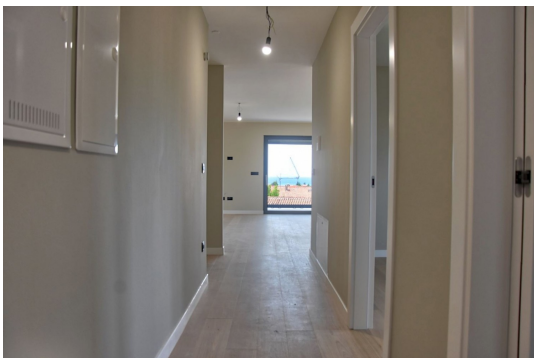
ISTRIA ADRIA

Pot za Brdom 102, 1000 Ljubljana

e-mail: info@istria-adria.com

web: istria-adria.com

info: +386 59 200 071



Koda :	07689
Lokacija :	Poreč
Velikost stavbe :	253 m ²
Velikost vrta :	0.00 m ²
Oddaljenost od centra :	900 m
Oddaljenost od morja :	500 m
Nadstropje :	n/a
Število spalnic :	5
Število sob :	5
Število kopalnic :	5
Pogled na morje :	Da
Parkirni prostor :	Da
Klima :	Da
Energetska učinkovitost :	A+
Leto izdelave :	2024

Cena : 1.200.000 €

Penthouse je sestavljen iz:

- stanovanje s površino 188 m²
- pokrite terase 29 m²
- strešna terasa 182 m²
- garaža površine 24 m²
- shramba v kleti 15 m²

-dve parkirni mesti; enega na rampi pred vhodom v garažo in enega na zunanjem parkirišču pred objektom.

Penthouse je sestavljen iz velike dnevne sobe 68 m², 5 spalnic; vsaka spalnica ima svojo kopalnico. Čudovita pokrita terasa 29 m² z božanskim 180-stopinjskim odprtim pogledom na morje in 1400 let staro mesto Poreč. Velika strešna terasa s 188 m² daje občutek moči in moči, saj se nahaja nad vsemi drugimi hišami in ima neoviran in odprt 180-stopinjski pogled na morje in staro mestno jedro. Na tej strešni terasi so pustili priključke, da se lahko namesti letna kuhinja, tuš in jacuzzi. Penthouse je pravzaprav kot hiša za nekoga, ki se mu ne ljubi ukvarjati z vrtom in ne želi imeti stroškov vzdrževanja, zalivanja in košnje trave. Visoka kakovost gradnje in razpoložljivost vseh objektov; nakupovalne, kulturne, izobraževalne in rekreacijske vsebine, potrebne za kakovostno družinsko življenje, so elementi, ki krasijo ta penthouse v tem urbanem objektu s samo 5 stanovanji. Ko pridete v garažo z avtoilom, se lahko z dvigalom popeljete do penthousea. Lastnik penthousea ima ključ za dvigalo do penthousea in ga lahko samo uporablja; drugi najemniki ne morejo. Penthouse se prodaja neopremljen, edino kar je opremljeno so kopalnice.

Klimatska naprava je nameščena v vseh sobah, v dnevni sobi pa

ISTRIA ADRIA

Pot za Brdom 102, 1000 Ljubljana

e-mail: info@istria-adria.com

web: istria-adria.com

info: +386 59 200 071

sta nameščeni dve klimatski napravi. Skupaj 7 klimatskih naprav.

Dnevna soba: 68,28 m²

Spalnica: 13 m²

Spalnica: 13,10 m²

Spalnica: 9,68 m²

Kopalnica: 4,30 m²

Kopalnica: 4,16 m²

Kopalnica: 4,57 m²

Hodnik: 11,43 m²

Terasa: 50% 28,94 m² = 14,47 m²

Spalnica: 18,23 m²

Spalnica: 9,68 m²

Kopalnica: 4,84 m²

Kopalnica: 4,84 m²

Hodnik: 7,90 m²

Površina stanovanja: 188,48 m²

Garaža: 24,20 m² x 0,50 = 12,10 m²

Skladišče št. 6: 8,49 m² x 0,50 = 4,20 m²

Skladišče št. 7: 6 m² x 0,50 = 3 m²

Strešna terasa: 182,08 m² x 0,25 = 45,52 m²

SKUPAJ: 253,3 m²