

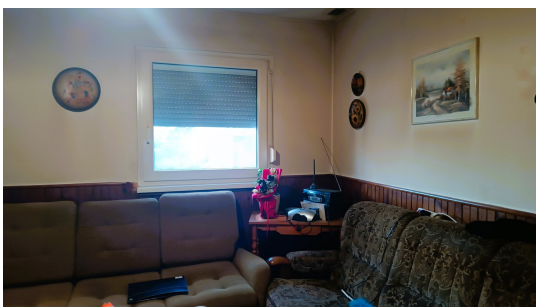
ISTRIA ADRIA

Pot za Brdom 102, 1000 Ljubljana

e-mail: info@istria-adria.com

web: istria-adria.com

info: +386 59 200 071



Koda :	08925
Lokacija :	Josipdol
Velikost stavbe :	150 m ²
Velikost parcele :	8685 m ²
Velikost vrta :	0.00 m ²
Število spalnic :	4
Število sob :	5
Število kopalnic :	1
Število stranišč :	1
Garaža :	Da
Klet :	Da
Energetska učinkovitost :	Ni določeno
Leto izdelave :	1967

Cena : 78.000 €

Ta hiša je izjemna priložnost za družino, ki išče prostoren prostor in mirno lokacijo, hkrati pa želi biti v bližini vseh pomembnih objektov. Hiša s površino 150 m² ponuja veliko možnosti za adaptacijo, širitev in urejeno bivanje. Glede na velikost vrta (8.685 m²) je dovolj prostora za različne dejavnosti, kot je kmetovanje ali reja živali, kar je dodatna prednost.

Uporabniki lahko prostor v mansardi namenijo za dodatno bivalno enoto ali ga prilagodijo po lastnih željah, klet pa ponuja možnost za še en manjši stanovanjski objekt. Z dvema kuhinjama, velikim številom spalnic in možnostmi dodatnih adaptacij je hiša zelo prilagodljiva.

Ker se nahaja 800 metrov od centra Oštarij, je v bližini trgovin, šol, pošte in parkov, zaradi česar je ta nepremičnina praktična in udobna za družino. Možnost širitve in dodatne adaptacije prostora naredi to hišo še bolj privlačno za različne namene.

Če potrebujete več pomoči ali želite več informacij o tej nepremičnini, vprašajte!