

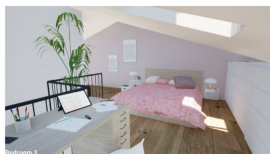
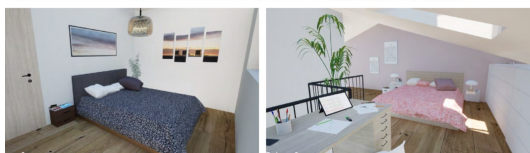
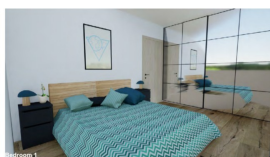
## ISTRIA ADRIA

Pot za Brdom 102, 1000 Ljubljana

e-mail: [info@istria-adria.com](mailto:info@istria-adria.com)

web: [istria-adria.com](http://istria-adria.com)

info: +386 59 200 071



BAŠARINKA - Apartment 1		
Ground floor / Prizemlje		
1	Entrance / Ulaz	4,50 m <sup>2</sup>
2	Staircase / Stubište	2,10 m <sup>2</sup>
3	Utility 1 / Spremišče 1	4,30 m <sup>2</sup>
4	Utility 2 / Spremišče 2	1,90 m <sup>2</sup>
5	Bathroom 1 / Kupaonica 1	3,70 m <sup>2</sup>
6	Kitchen/Dining & Living room / Kuhinja, balgovaonica & dnevni boravak	25,70 m <sup>2</sup>
TOTAL		42,20 m <sup>2</sup>
7	Deck / Terasa	16,00 m <sup>2</sup>
8	Pergola / Pergola	17,60 m <sup>2</sup>

Koda :	09129
Lokacija :	Brtonigla
Velikost stavbe :	126.40 m <sup>2</sup>
Velikost parcele :	23.60 m <sup>2</sup>
Velikost vrta :	0.00 m <sup>2</sup>
Oddaljenost od centra :	3000 m
Oddaljenost od morja :	4000 m
Nadstropje :	1
Število nadstropij :	3
Število spalnic :	3
Število sob :	3
Število kopalnic :	3
Parkirni prostor :	Da
Klima :	Da
Energetska učinkovitost :	A+
Leto izdelave :	2024

Cena : 340.000 €

Stanovanje (S1) v novogradnji, hiša z dvema stanovanjskima enotama, vključuje pritličje, prvo nadstropje in mansardo ter ponuja popolno kombinacijo udobja in sodobnega oblikovanja.

Pritličje vključuje vhod, ki vodi do dobro zasnovane postavitve. Stopnišče povezuje dve nadstropji in izboljšuje pretok prostora. V tem nadstropju sta dve shrambi, ki nudita dovolj prostora za organizacijo in shranjevanje. Kuhinja je zasnovana za praktičnost in stil, brezhibno prehaja v jedilnico in dnevno sobo, idealno za vsakdanje življenje. V pritličju je tudi kopalnica, terasa in pergola, idealna za uživanje v obrokih na prostem in sprostitev v zasebnem okolju.

Prvo nadstropje je dostopno po stopnišču iz pritličja in vključuje hodnik, ki povezuje dve udobni spalnici. Vsaka spalnica ponuja prijetno zatočišče, idealno za počitek in sprostitev. Nadstropje vključuje tudi dodatno kopalnico, kar stanovalcem nudi dodatno udobje.

Tretje nadstropje ima skrbno načrtovano postavitve s stopniščem, ki vodi do spalnice in kopalnice. Posebnost tega nadstropja je prostorna terasa, idealna za uživanje v panoramskih pogledih, jutranji kavi ali mirnih večerih pod zvezdami.

To stanovanje ponuja popolno ravnovesje med notranjim udobjem in življenjem na prostem, zaradi česar je odlična izbira za tiste, ki iščejo sodoben dom z veliko prostora. Kontaktirajte nas danes za več informacij ali za dogovor za ogled!